

# DAS GEWÄCHSHAUS MODUL 11x4



**ULTRALEICHT**  
Nur 3,3 kg/m<sup>2</sup>



**HOHE EFFIZIENZ**  
Monokristalline Silizium Technologie  
Kein Dünnschichtmodul !



**HOHE ZUVERLÄSSIGKEIT**  
Mind. 85 % Ertrag nach 40 Jahren



**PATENTIERTES DESIGN**  
Maximaler Schutz gegen Mikrorisse  
Langlebig



**ETFE FOLIE**  
Schmutzabweisend  
(selbstreinigende Oberfläche)  
UV & salzwasserbeständig  
Optimale Wärmeableitung



**HOHER ENERGIEERTRAG**  
Multidirektionale Linsenstruktur



**FLEXIBEL / BIEGSAM**  
Kleinsten Biegedurchmesser (2 m)



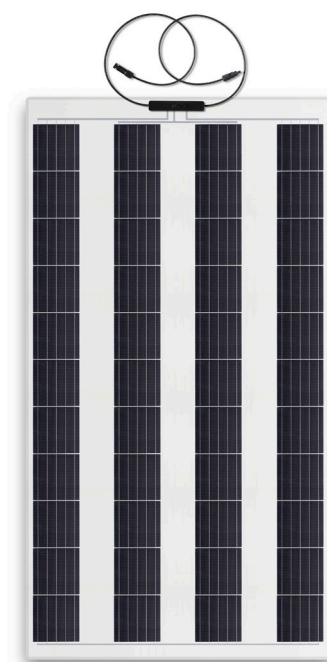
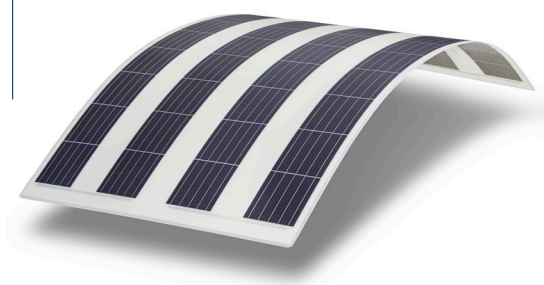
**EINFACHE INSTALLATION**  
Einfache aber starke Klebefestigung  
Keine Unterkonstruktion erforderlich  
Kein zusätzlicher Ballast



**MASSGESCHNEIDERTE LÖSUNGEN**  
Dimensionierung nach Kundenwunsch



**EXTREM WITTERUNGSBESTÄNDIG**  
Selbst bei Hitze, Sandstürmen oder in  
staubiger Umgebung bietet das Modul  
eine stabile und dauerhafte Leistung



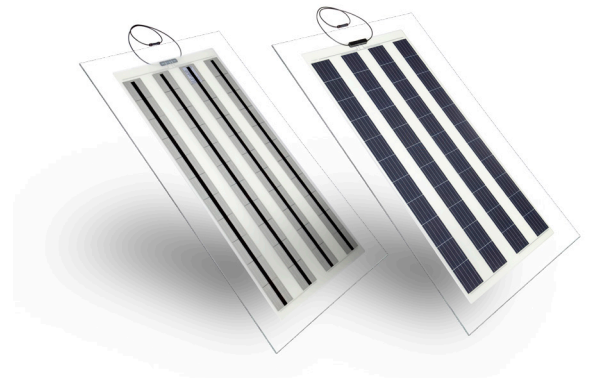
## TEMPERATUREIGENSCHAFTEN

Betriebstemperaturbereich	-40°C to +85°C
Temperaturkoeffizient von P <sub>mpp</sub>	-0,38 % / °C
Temperaturkoeffizient von V <sub>oc</sub>	-0,36 % / °C
Temperaturkoeffizient von I <sub>sc</sub>	+0,07 % / °C

## TECHNISCHE DATEN

Solarzellen	5BB monokristalline Solarzellen
Maximale Systemspannung	1000 V
Rückstrombelastbarkeit	20 A
I <sub>sc</sub>	9,28 A
I <sub>mp</sub>	8,86 A
Gewicht	3,3 kg/m <sup>2</sup>
Vorderseite	Schmutzabweisende ETFE
Zelleinbettung	Patentierter glasfaserverstärkter Kunststoff
Rückseite	Hochbeständiges PET
Anschlussdose	TÜV-zertifiziert (IP67/68) mit Bypass-Dioden
Kabel	2 x 4 mm <sup>2</sup>
Stecker	original MC4-Evo2

# DAS ENERGY GEWÄCHSHAUS MODUL 11x4



## 11x4 M RJB / 11x4 M FJB GRÖSSE ANPASSBAR

Name	Leistung	Solarzellen	Modullänge	Modulbreite	Voc (V)	Vmp (V)	Imp (A)	Isc (A)
11x4 M RJB	220 Wp	44	1.917 mm	1020 mm	30,26	25,06	8,86	9,28
11x4 M FJB	220 Wp	44	1.917 mm	1020 mm	30,26	25,06	8,86	9,28

RJB = Anschlussdose Modul Rückseite    FJB = Anschlussdose Modul Vorderseite



PV-Installation auf einem Gewächshaus

### ANWENDUNGEN

Gebäudeintegrierte und gebäudeapplizierte PV (Dach, Fassade), Spezialanwendungen

### LEISTUNGSBEREICH 20 - 350 WP

Toleranz\*  
 ≥ 250 Wp: - 0 / + 10 W  
 < 250 Wp: - 5 / + 5 W  
 Ics: +/- 10 %  
 Voc: +/- 10 %

\* alle elektrischen Kenngrößen unter STC (1.000 W/m<sup>2</sup>, 25 +/- 2 °C, AM 1,5 gemäß IEC 60904-3)

### HOHE ZUVERLÄSSIGKEIT

Entsprechend:

IEC 61730 | IEC 61215  
 IEC 62804-1 Spannungsinduzierte Degradationsprüfung  
 IEC 61701 Salz-Nebelkorrosionsprüfung  
 IEC 62716 Ammoniak-Korrosionsprüfung  
 EN 13501-5 B<sub>ROOF</sub> (t1) "Flugfeuer-Prüfung"

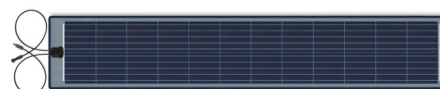
### GARANTIE

10 Jahre Produktgarantie  
 40 Jahre lineare Leistungsgarantie für gebäudeintegrierte und gebäudeapplizierte Module

#### SCIENTIFIC PARTNERS AND ASSOCIATIONS



Tel / +43 2622 35035 0  
 E-Mail / office@das-energy.com  
 Web / www.das-energy.com



Ferdinand Graf von Zeppelin-Straße 18  
 2700 Wiener Neustadt, Austria