

# DAS ENERGY SOLAR ROOF 8x1

**ÄSTHETISCHE PV-LÖSUNGEN**  
für gebäudeintegrierte Photovoltaik

**ULTRALEICHT**  
Nur 3,3 kg/m<sup>2</sup>

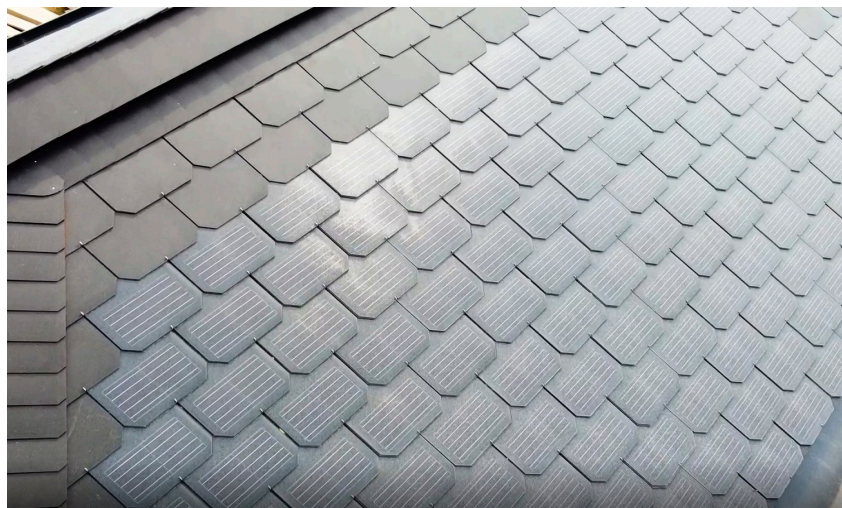
**MASSGESCHNEIDERTE OPTIONEN**  
Dimensionierung nach Kundenwunsch  
Verschiedene Farben verfügbar

**PATENTIERTES DESIGN**  
Maximaler Schutz gegen Mikrorisse  
Langlebig

**EINFACHE INSTALLATION**  
Module werden zusammen mit dem Dach  
installiert und mit Schindelhaken montiert

**HOHE EFFIZIENZ**  
Monokristalline Silizium Technologie  
Kein Dünnschichtmodul !

**ETFE FOLIE**  
Schmutzabweisend  
(selbstreinigende Oberfläche)  
UV & salzwasserbeständig  
Optimale Wärmeableitung



## TEMPERATUREIGENSCHAFTEN

Betriebstemperaturbereich	-40°C to +85°C
Temperaturkoeffizient von P <sub>mpp</sub>	-0,38 % / °C
Temperaturkoeffizient von Voc	-0,36 % / °C
Temperaturkoeffizient von I <sub>sc</sub>	+0,07 % / °C



**HOHE ZUVERLÄSSIGKEIT**  
Mind. 85 % Ertrag nach 40 Jahren



**EXTREM WITTERUNGSBESTÄNDIG**  
Selbst bei Hitze, Sandstürmen oder in  
staubiger Umgebung bietet das Modul  
eine stabile und dauerhafte Leistung

## TECHNISCHE DATEN

Solarzellen	5BB monokristalline Solarzellen
Maximale Systemspannung	1000 V
Rückstrombelastbarkeit	20 A
I <sub>sc</sub>	9,3 A
I <sub>mp</sub>	8,9 A
Gewicht	2,9 kg/m <sup>2</sup>
Vorderseite	Schmutzabweisende ETFE
Zelleinbettung	Patentierter glasfaserverstärkter Kunststoff
Rückseite	Hochbeständiges PET
Anschlussdose	TÜV-zertifiziert (IP67/68) mit Bypass-Dioden
Kabel	2 x 4 mm <sup>2</sup>
Stecker	PV4-S

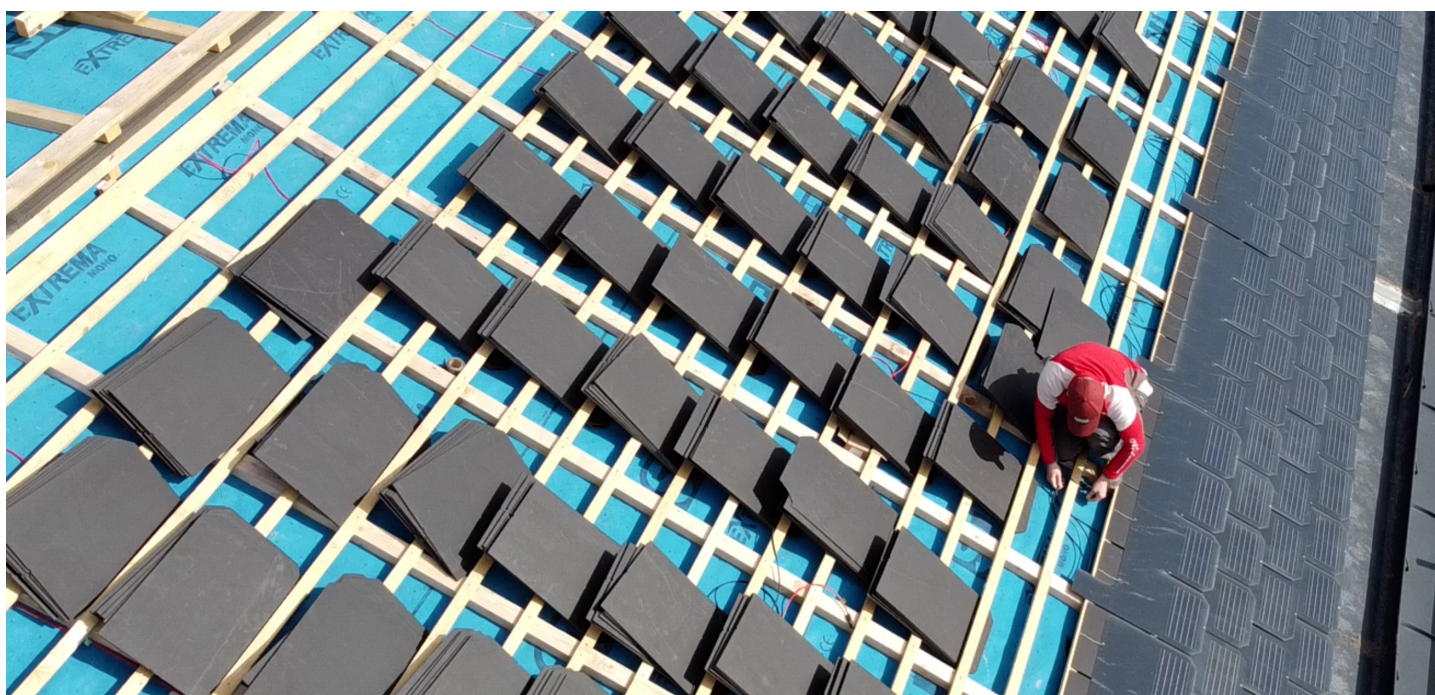
# DAS ENERGY SOLAR ROOF 8x1



## 8 x 1 M RJB

Name	Leistung	Solarzellen	Modullänge	Modulbreite	Voc (V)	Vmp (V)	Imp (A)	Isc (A)
8 x 1 M RJB	36 Wp	8	1.630 mm	400 mm	5,5	4,2	8,9	9,4

RJB = Anschlussdose hinten



PV-Installation private Dachfläche

### ANWENDUNGEN

Gebäudeintegrierte und gebäudeapplizierte PV (Dach, Fassade), Spezialanwendungen

### LEISTUNG 18 - 36 Wp

Toleranz\*  
- 5 / + 5 W  
Ics: +/- 10 %  
Voc: +/- 10 %

\* alle elektrischen Kenngrößen unter STC (1.000 W/m<sup>2</sup>, 25 +/- 2 °C, AM 1.5 gemäß IEC 60904-3)

### GARANTIE

10 Jahre Produktgarantie  
40 Jahre lineare Leistungsgarantie für gebäudeintegrierte und gebäudeapplizierte Module

#### SCIENTIFIC PARTNERS AND ASSOCIATIONS



Phone / +43 2622 35035 0  
E-Mail / office@das-energy.com  
Web / www.das-energy.com



Ferdinand Graf von Zeppelin-Straße 18  
2700 Wiener Neustadt, Austria